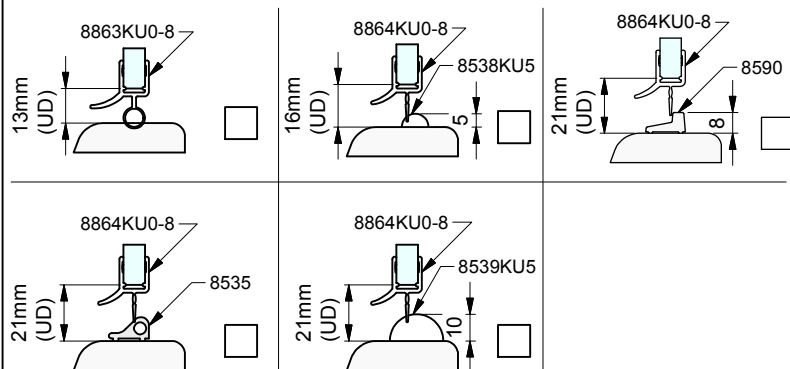


Die hier dargestellte Verwendung von Stabilisierungsstangen ist als Beispiel anzusehen. Größe und Position der Stabilisierungsstangen ist abhängig von der Glasgröße!



Kunden-Nr. _____

Firma _____

Name _____

Kommission _____

P+S-Auftragsnr. _____

Kd-Bestellnr. _____

Auftrag erteilt _____

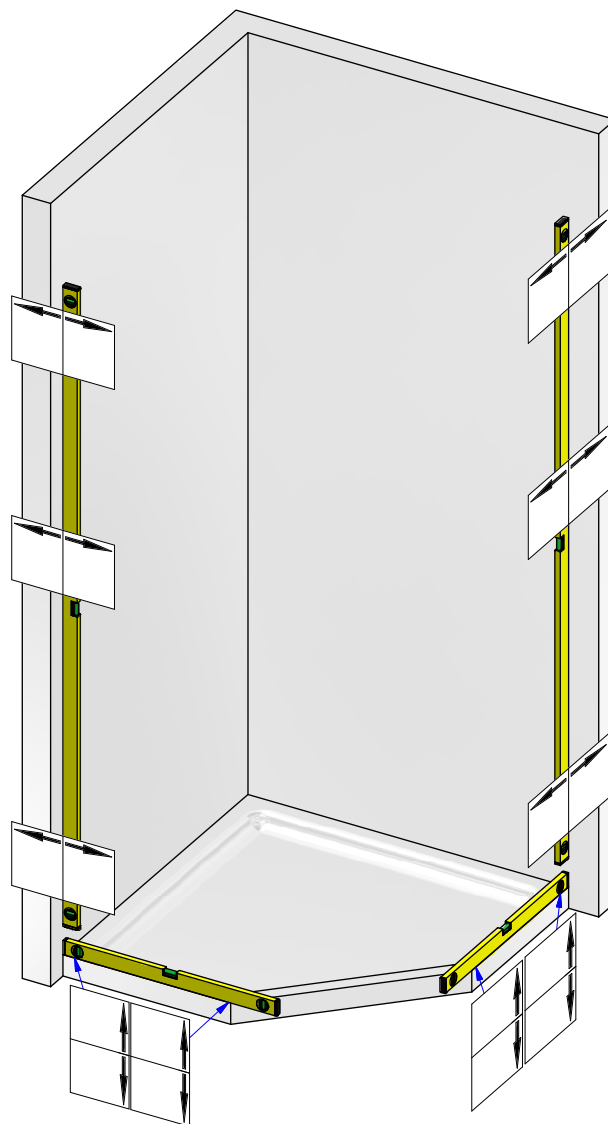
Liefertermin _____

Glasart _____

Zutreffendes bitte ankreuzen:

Beschlagsoberfläche:

- ☐ MS7 (glanzverchromt)
☐ MS10 (mattverchromt)
☐ MSPVD22 (Edelstahlfinish)





Pauli + Sohn GmbH
Germany · Eisenstraße 2
51545 Waldbröl
Tel.: +49 2291-9206-0
Fax: +49 2291-9206-681

Pontere

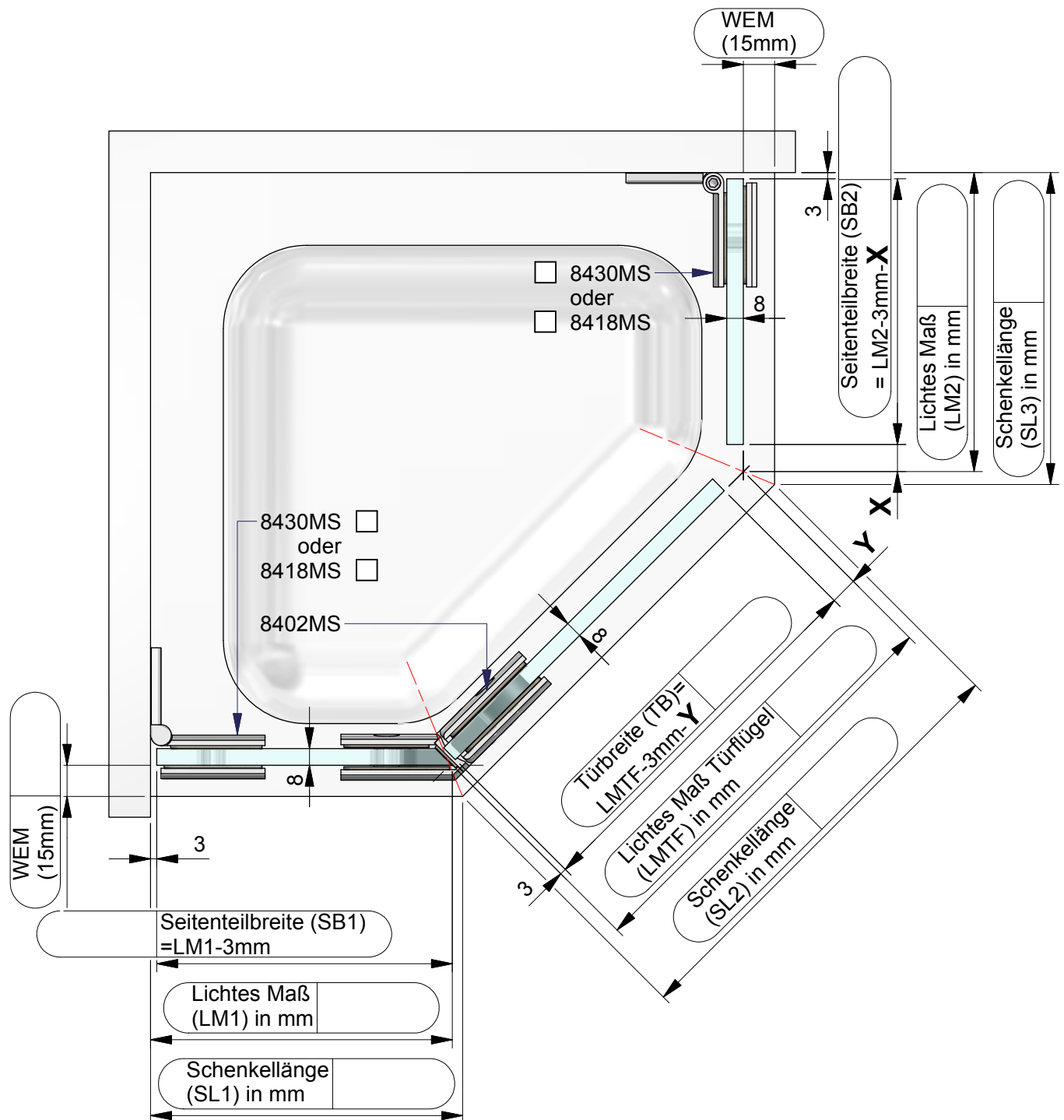
AUFMASS

zu Set-Nr. 1-301L

2 / 3

Zur Anwendung mit:
8402

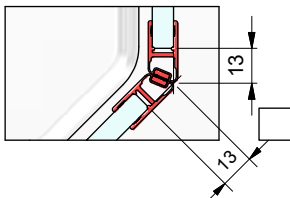
Dichtprofil-Beschlagseite:
ohne



Dichtungslösung Griffseite:

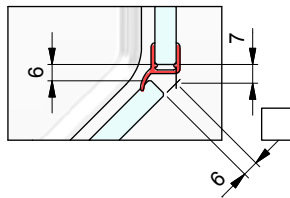
a) mit Dichtprofil 8853KU0-8

x= 13 mm
y= 13 mm
z= 0 mm



b) mit Dichtprofil 8860KU0-8

x= 7 mm
y= 6 mm
z= 0 mm



Folgende Abzugsmaße müssen von der Duschtassenschenkellänge abgezogen werden um das Lichtes Maß bei den unterschiedlichen Wanneneinrückmaßen zu bekommen:

Einrück- maß:	Abzugsmaß für Lichtes Maß Türflügel:	Abzugsmaß für Lichtes Maß Seitenteil:
0 mm	0 mm	0 mm
5 mm	4 mm	2 mm
10 mm	8 mm	4 mm
15 mm	12 mm	6 mm
20 mm	16 mm	8 mm

Kommission:

Liefertermin:

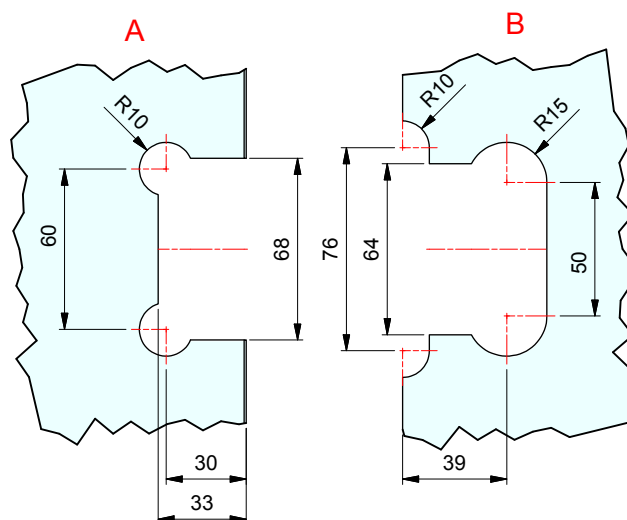
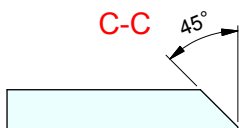
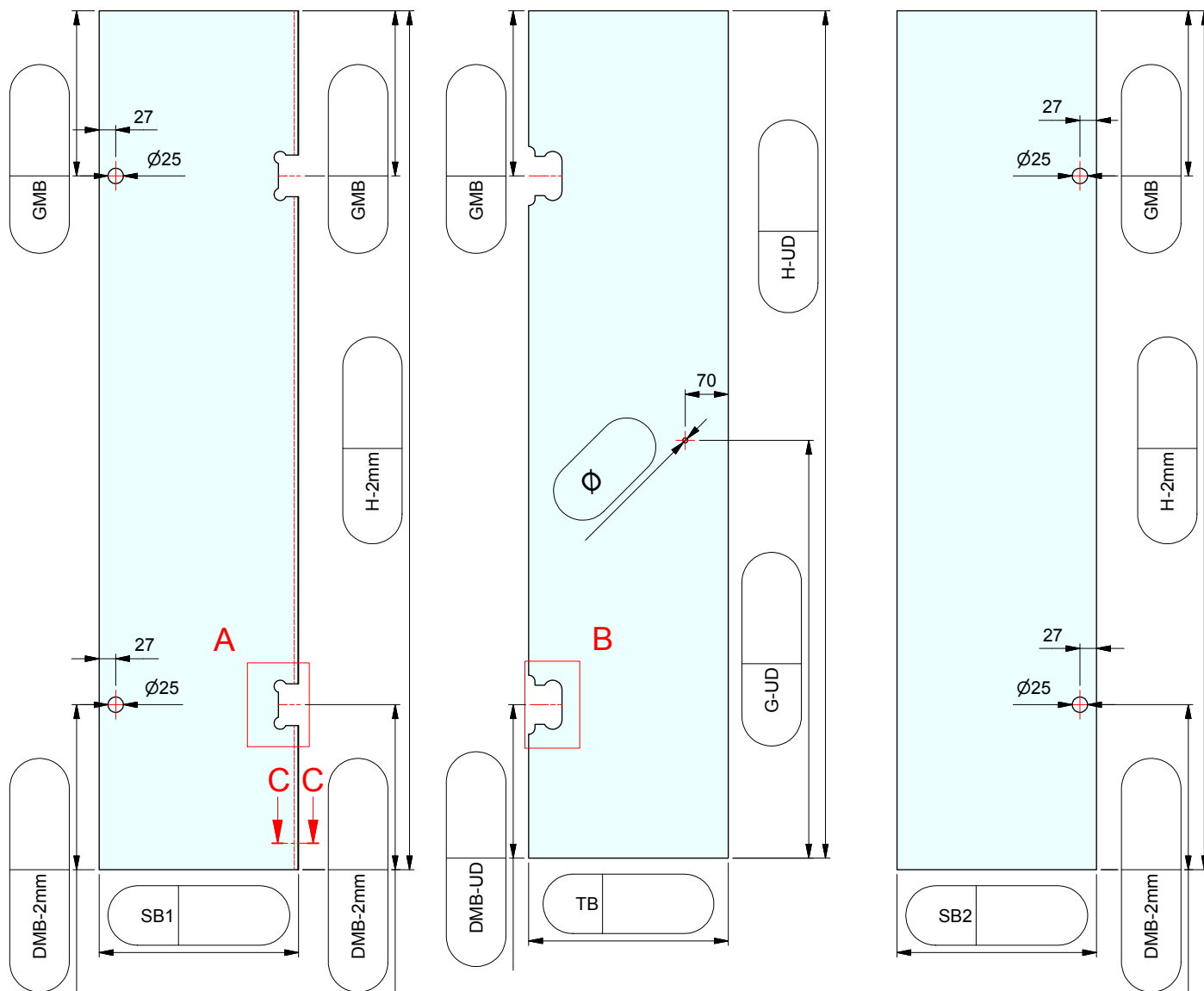
Bestellnr.:

Glasart: ESG 8mm

Kanten umlaufend geschliffen und poliert

Für Anwendung mit Beschlag: 8402

Dichtprofil an Beschlagseite: **ohne**



ESG 8mm klar gefertigt nach
DIN EN14428 (Duschenglas).
Ein entsprechender Nachweis(Stempel)
ist erforderlich.
Kanten umlaufend geschliffen und poliert.
Alle Ecken stoßen oder leicht runden.